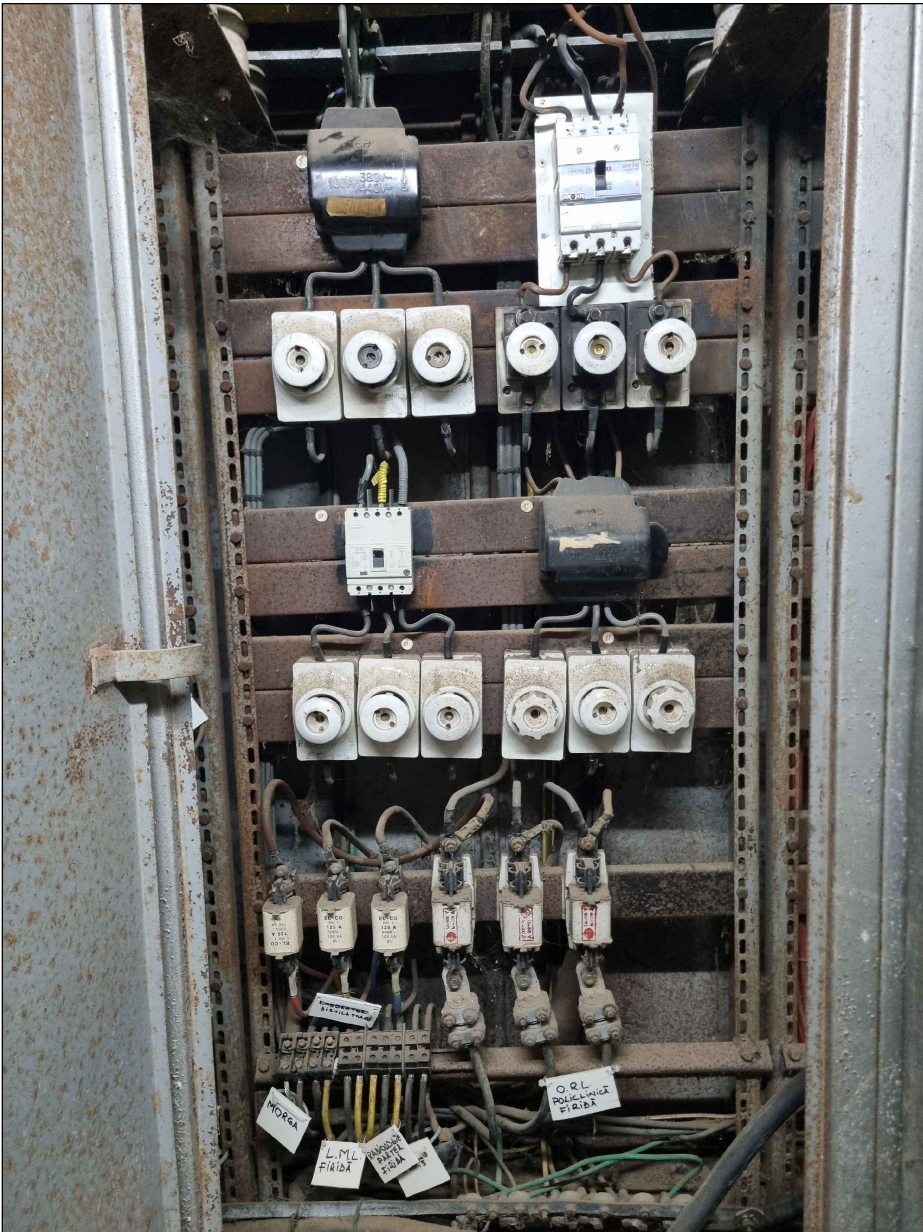
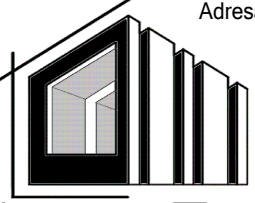









Tablou de distributie consumatori vitali



Tablourile electrice existente sunt prevăzute cu siguranțe fuzibile tip vechi, uzate fizic și moral, prezentând un grad ridicat de neconformitate față de normativele tehnice în vigoare (I7/2011, PE 107/2003, SR HD 60364). În urma inspecției vizuale și a verificărilor efectuate, s-au constatat următoarele:

PROIECTANT GENERAL: S.C. SILVORA TERA S.R.L. Adresa: Str. Ghe Doja nr. 26 Pitesti - Jud. Arges		BENEFICIAR: SPITALUL JUDETEAN DE URGENTA PITESTI		NR. PROIECT 60/2025
 <b>Silvora Tera</b> arhitectura - proiectare - consultanta		DENUMIRE PROIECT: PROIECT TEHNIC REABILITARE TABLOURI INSTALATIE ELECTRICA CLĂDIRE PRINCIPALA SEDIU CENTRAL SJU PITESTI ADRESA: STR. ALEEA SPITALULUI NR 36, MUN. PITESTI, JUD. ARGES		FAZA P.Th. PLANSĂ IE01
		data: 2025	scara: %	<b>SITUATIE EXISTENTA TABLOURI ELECTRICE - COLAJ FOTO</b>
Proiectat:	ing. Razvan OLTEANU	Acest proiect a fost elaborat cu progeCAD DIALux Evo EcoDial EcoStruxure     		
Desenat:	ing. Marian Daniel BARBU			

Drepturile de autor apartin în exclusivitate S.C.SILVORA TERA SRL. Copierea sau comercializarea prezentului proiect sau a unei parti din acesta, fara acordul autorului se pedepseste conform legii dreptului de autor NR.8/1996. Prezentul documentatie poate fi folosita numai in scopul pentru care a fost elaborata. Orice modificare sau completare a prezentului proiect se poate face numai cu acordul scris al autorului.